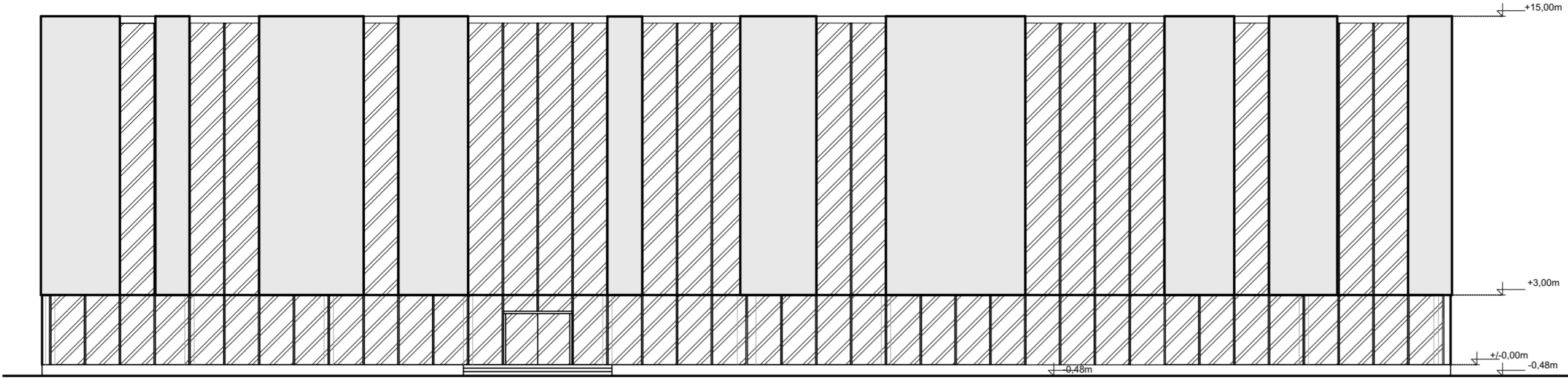
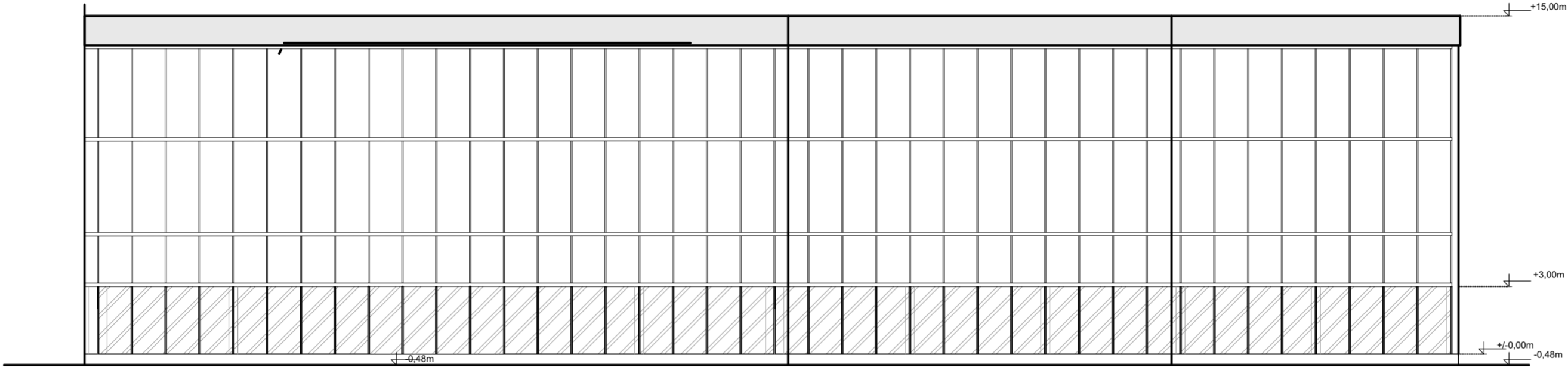


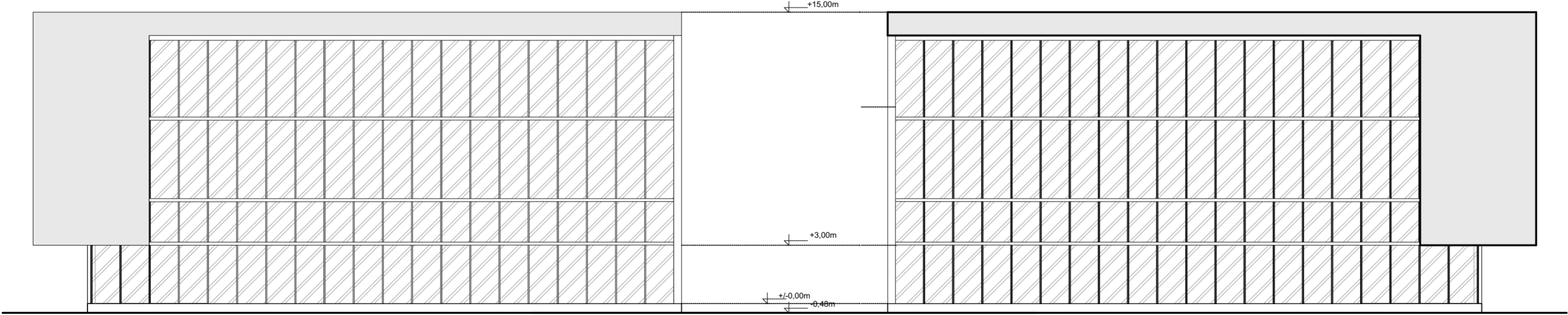
ELEWACJA PÓŁNOCNA



ELEWACJA POŁUDNIOWA




ELEWACJA ZACHODNIA



ELEWACJA WSCHODNIA



PROJEKT:	PROJEKT KONCEPCYJNO-ARCHITEKTONICZNY NOWEGO BUDYNKU DYDAKTYCZNEGO UTP		
INWESTOR:	Uniwersytet Technologiczno-Przyrodniczy im. Jana i Jędrzeja Śniadeckich w Bydgoszczy, al. Prof.S.Kaliskiego 7, 85-796 Bydgoszcz		
ADRES INWESTYCJI:	Dz.ewid. 127, Obręb 337 Bydgoszcz		
<div><div>Uniwersytet Technologiczno-Przyrodniczy im. Jana i Jędrzeja Śniadeckich w Bydgoszczy</div></div>			
	IMIĘ I NAZWISKO		PODPIS
AUTOR KONCEPCJI:	dr hab. inż. arch. PIOTR OBRACAJ prof. UTP		
WSPÓŁPRACA:	mgr inż. arch. DAWID WIECZORKOWSKI		
STADIUM:	PROJEKT KONCEPCYJNY		
BRANŻA:	ARCHITEKTONICZNA		
TYTUŁ RYSUNKU:	ELEWACJE	DATA: 10.02.2018r.	SKALA: 1:200
			NR RYSUNKU: A-10
PRAWA AUTORSKIE ZASTRZEŻONE - Ustawa z dnia 04.02.1994r. (Dz. U. 1994. Nr 24 poz. 83) Kopiowanie, opracowywanie, wprowadzanie zmian i wykorzystywanie projektu do celów handlowych bez pisemnej zgody Autora traktowane będzie jako naruszenie praw autorskich.			